

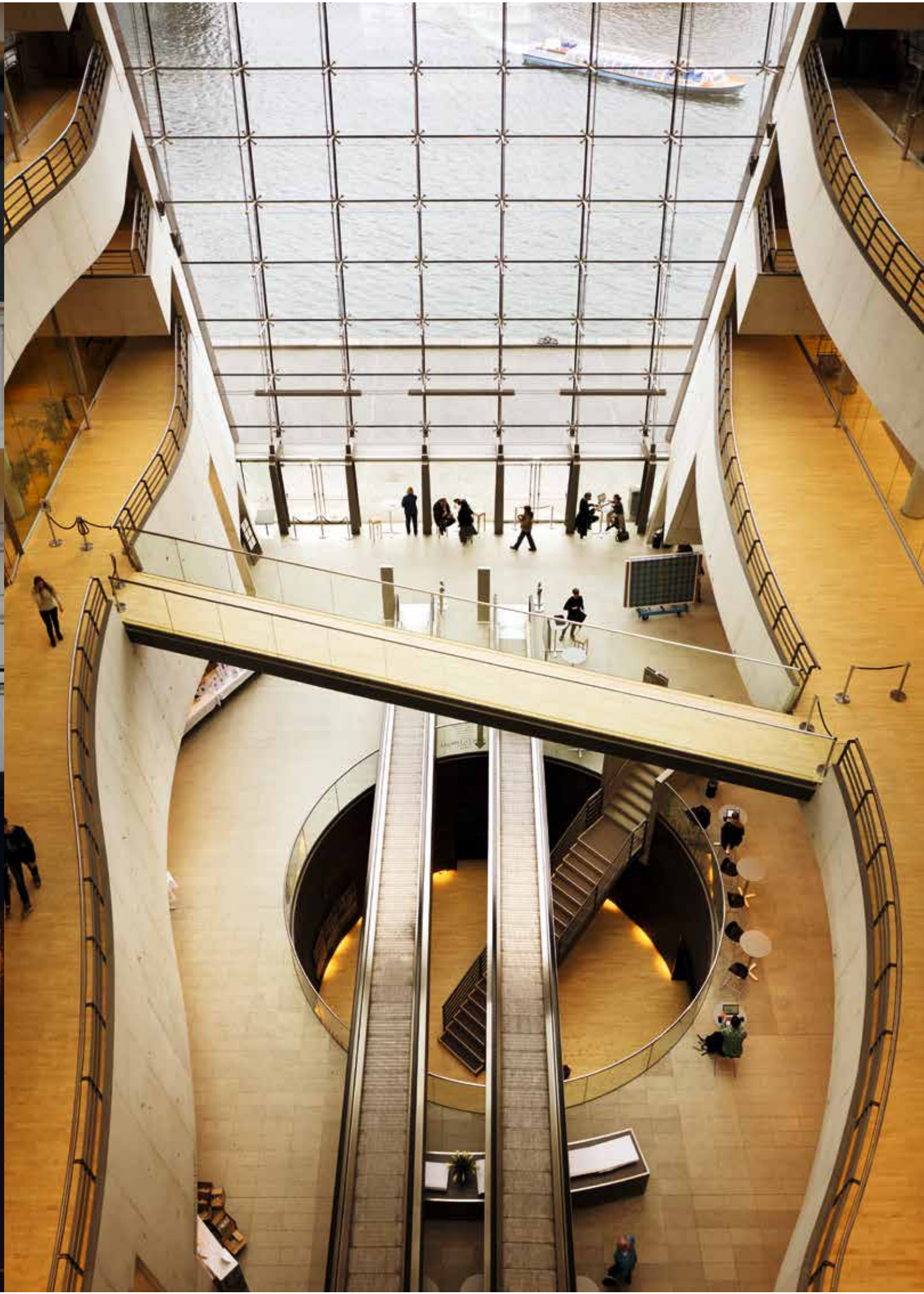


徠卡 Q



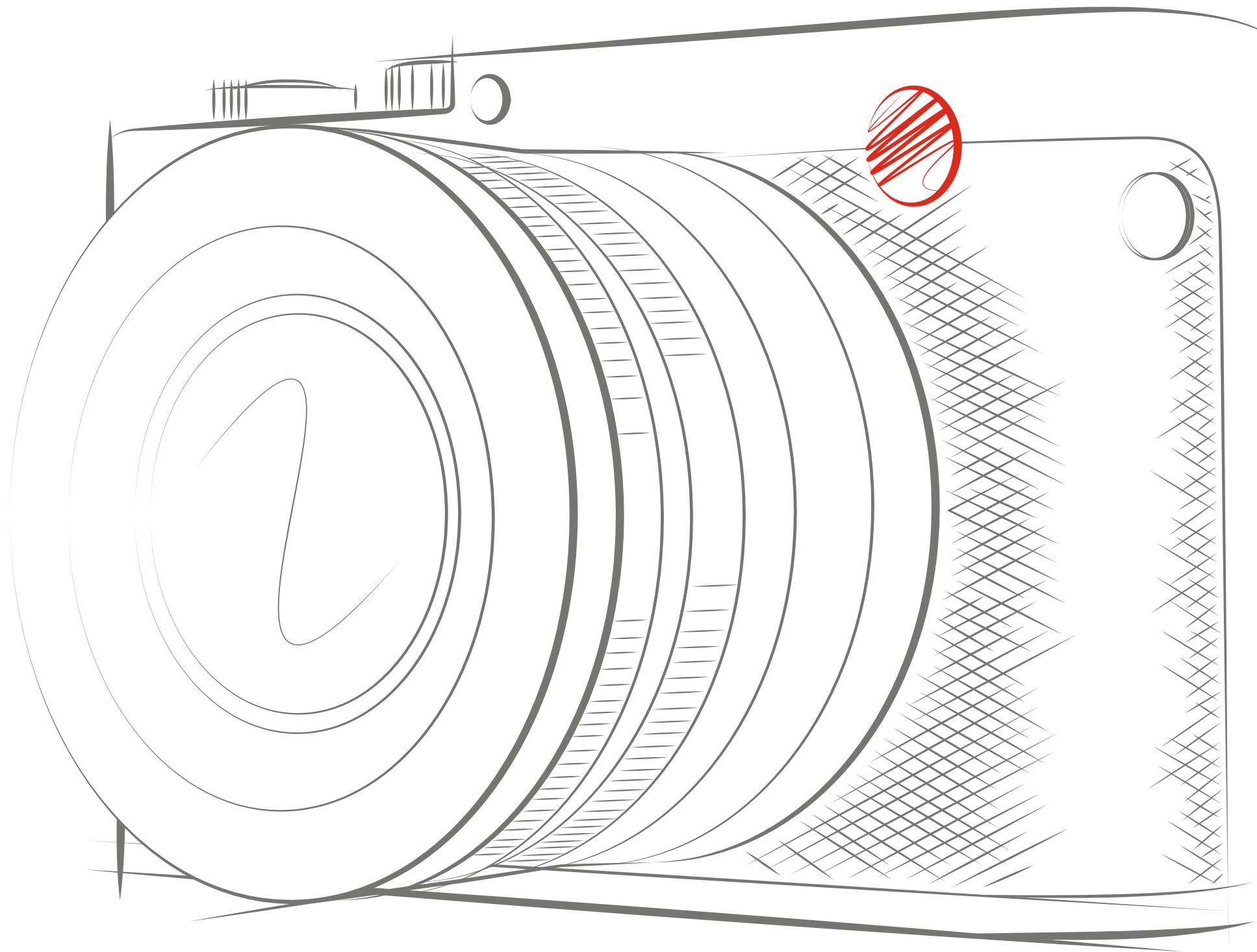


COPENHAGEN



挑戰技術極限，專注攝影本質——這是徠卡公司自創立以來的指導原則。在此原則的指引下，我們的工程師團隊以專業水準、精湛技藝設計並製造出高水準的攝影工具，其拍攝效果優質。也因為如此，對於那些專注於攝影本質，拍攝出高品質的照片的攝影師來說，徠卡相機便是他們的理想選擇。

100 多年前，Oskar Barnack 發明了 Ur-Leica 原型徠卡相機，從而為 35 mm 攝影技術的成功奠定了基礎，並由此形成了不斷創新的公司理念。在這種理念的推動下，憑藉完善的工程技藝和富有遠見的冒險精神，徠卡一次次透過創新，書寫著攝影歷史的新篇章。新型徠卡 Q 相機具有全片幅感光元件和定焦鏡頭，開創了徠卡相機的新傳統。



徠卡 Q 尊重傳統，勇於創新

生活中有太多值得見證並珍藏的瞬間。新型徠卡 Q 相機既能滿足您的攝影需求，又能捕捉生活中重要的瞬間，定格為永恆的記憶。它的高速鏡頭，和簡便、直覺的操作特性，讓您能夠自由地創作，正是它與眾不同之處。請您親身感受卓越設計與高超技術結合所帶來的魅力，以及體驗對攝影本質的無比專注和真正的德製工藝，這項讓徠卡相機能夠屹立不墜超過一個世紀的堅持理念。





徠卡 Q 全尺寸 1:1 比例圖，機身經黑色陽極氧化處理



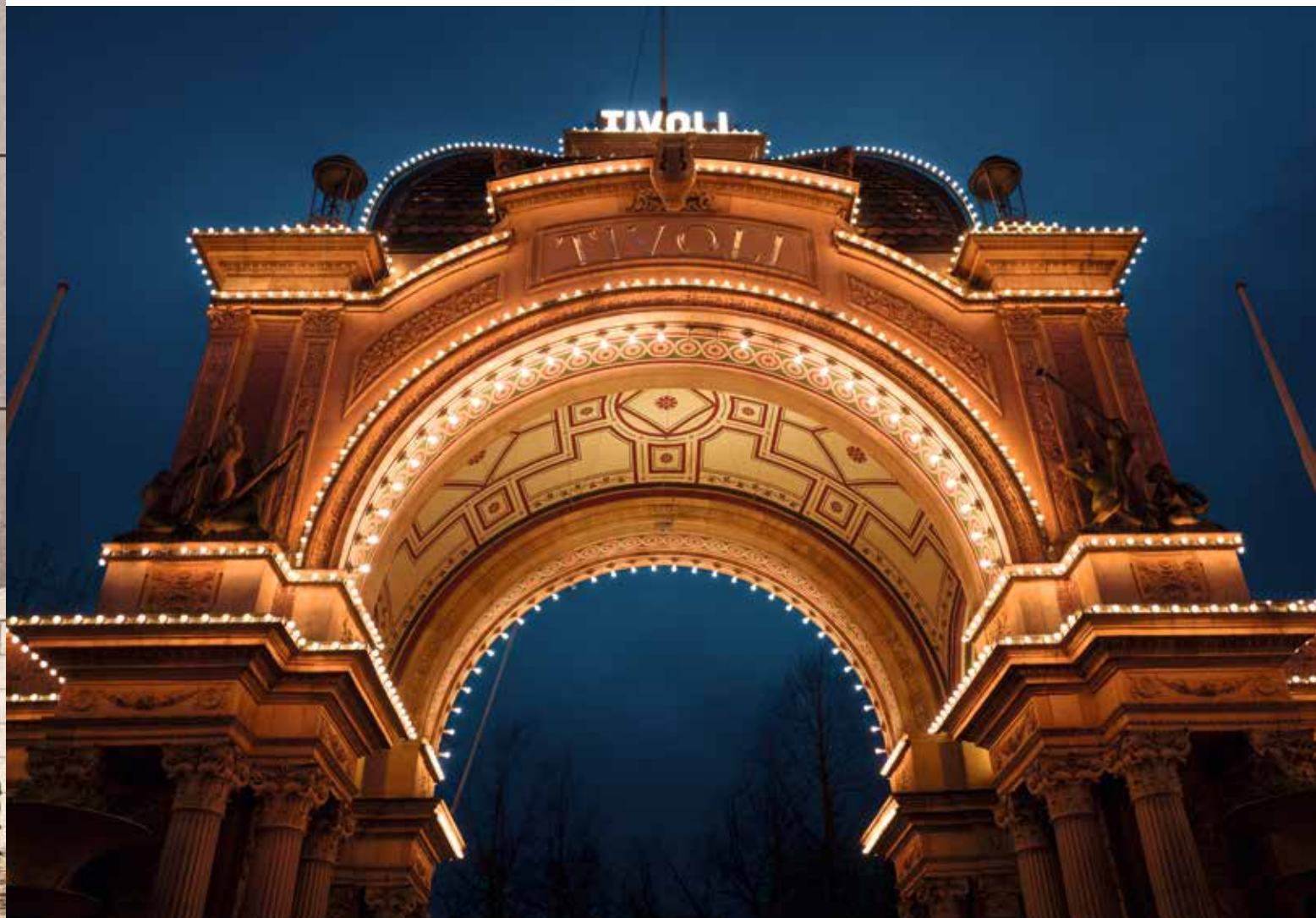
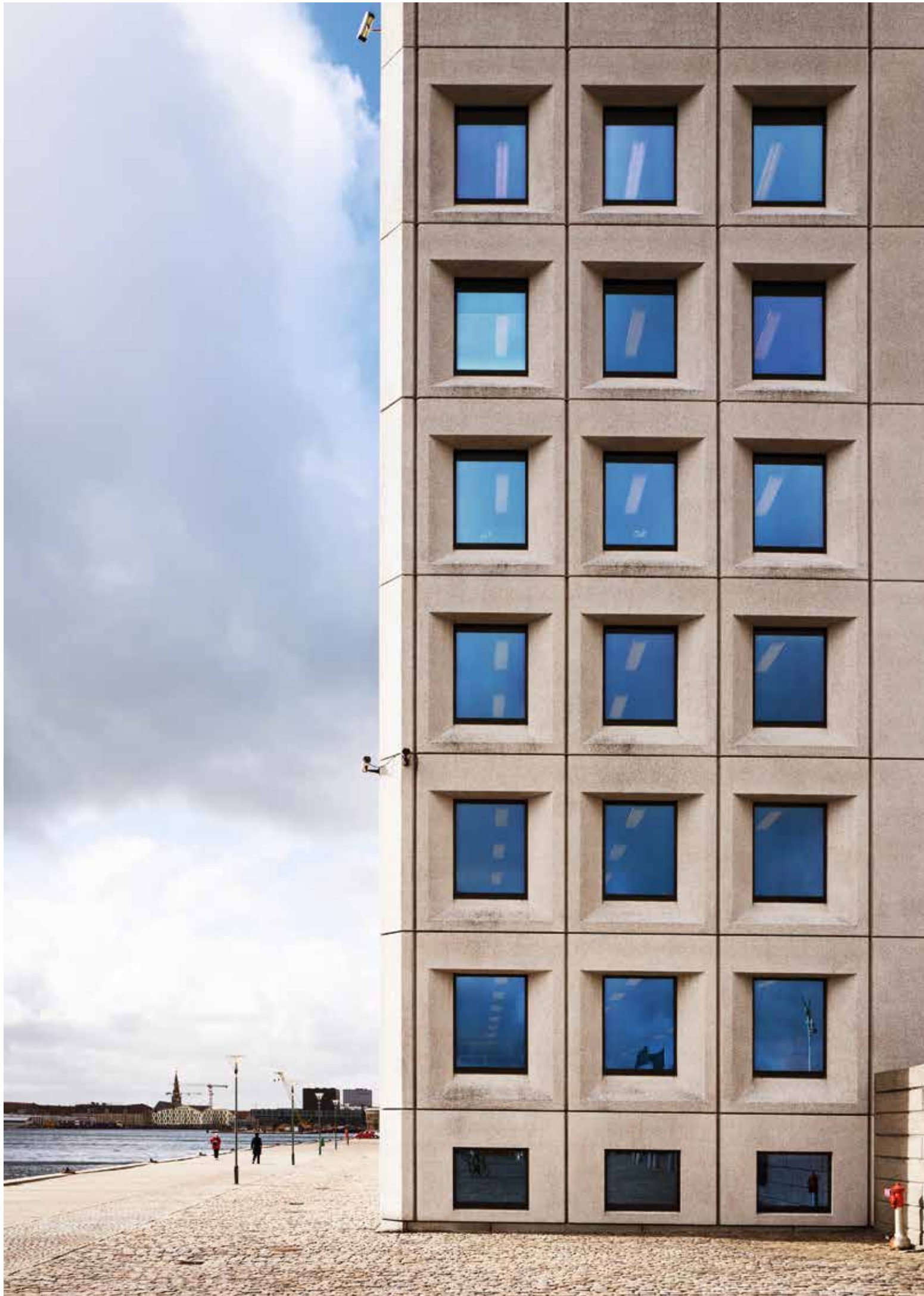
徠卡 Q 全尺寸 1:1 比例圖

鏡頭

Summilux 28 mm f/1.7 ASPH. 鏡頭能夠提供許多令您興奮不已的選擇——其中之一便是探索切換景深功能所帶來的各種創作可能。在同級別鏡頭中，它的速度更快，在自然光環境下的成像品質令人驚歎。經典的 28 mm 焦段，能夠透過獨特的視角以自然的角度和比例再現景象，故而是街景、建築和風景攝影的理想之選。選擇自動或手動對焦後的鎖定功能非常實用，最小 17 cm 對焦距離可輕鬆實現微距模式的切換，從而使這款具有非球面鏡片的鏡頭在任何環境下都是徠卡 Q 的理想拍檔。

感光元件

為了配合徠卡 Summilux 28 mm f/1.7 ASPH. 鏡頭的卓越性能，特別採用了 2400 萬像素全片幅 CMOS 感光元件，因此能夠拍攝出高品質的照片。即使在高 ISO 設置下（徠卡 Q 的感光度最高可達 ISO 50000），這款 2400 萬像素、24x36 mm 全片幅感光元件也可呈現低雜訊、細節豐富的照片。





徠卡 Q 全尺寸1:1比例圖，機身經黑色陽極氧化處理



徠卡 Q 全尺寸圖

處理器

決定性的瞬間往往是獨一無二的，一旦錯過便再也無法捕捉。而徠卡 Q 的反應速度相當靈敏，讓您隨時都能夠進行拍攝。新開發的徠卡 Maestro II 系列影像處理器能夠飛速處理由感光元件傳出的資料，可實現全解析度下每秒 10 張的高速連拍。照片以 DNG 和 JPEG 格式保存，並可在瀏覽模式中隨時查看。

取景器

徠卡 Q 搭載 368 萬畫素的電子取景器，在不同環境下都能實現可靠的對比度控制。這意味著，它能夠拍攝出更高解析度的照片，能夠精準呈現場景中哪怕再微小的細節，而且沒有明顯的延遲。當眼睛靠近相機時，電子取景器的感應器能即時感應並自動啟動取景器。

自動對焦

徠卡 Q 的自動對焦功能可以真實呈現拍攝物件的狀態，擁有同類型精巧全片幅機中最快的對焦速度。無論拍攝物件出現得多麼突然，都能被徠卡 Q 的自動對焦功能及時捕捉。



只需一按，即可輕鬆、快速地對場景或拍攝對象進行焦距選擇。

數位取景框線

徠卡 Q 的數位取景框線使您的創作更加自由。除了全解析度下 28 mm 焦距以外，您還可以選擇 35 mm 和 50 mm 焦距。只需一按，即可在取景器中顯示相應焦距。其優勢在於：框線之外的景象也能盡收眼底，使您能夠對景象內外的變化做出快速反應，宛如使用一台旁軸相機。即使在照片拍攝之後，徠卡 Q 的多功能性也可見一斑。所選焦距內的景象被保存為 JPEG 格式的照片，28 mm 鏡頭下的全視野景象則被保存為 DNG 格式。

設計

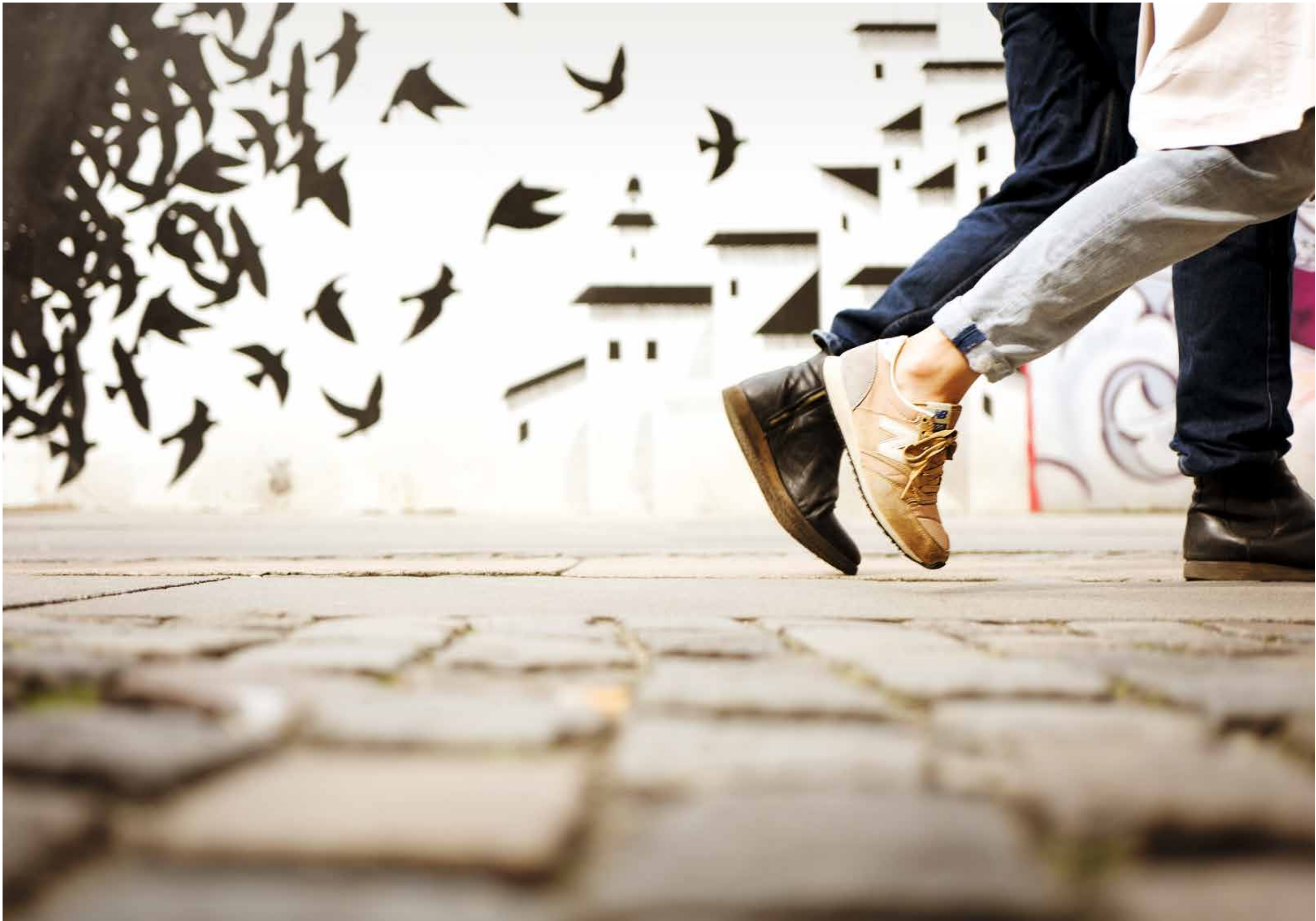
德國生產的徠卡 Q，在設計上體現了「回歸本質」的原則。所選質材確保了徠卡 Q 的耐久性。頂板由實心鋁塊加工而成，機身選用鎂合金材料，刻度盤上的所有字母和數位均由鐫射刻制而成。機身後部的握把與帶有菱形圖案的真皮表面，不僅使握持更加牢固、舒適，還彰顯了徠卡外觀與功能並重的產品理念。

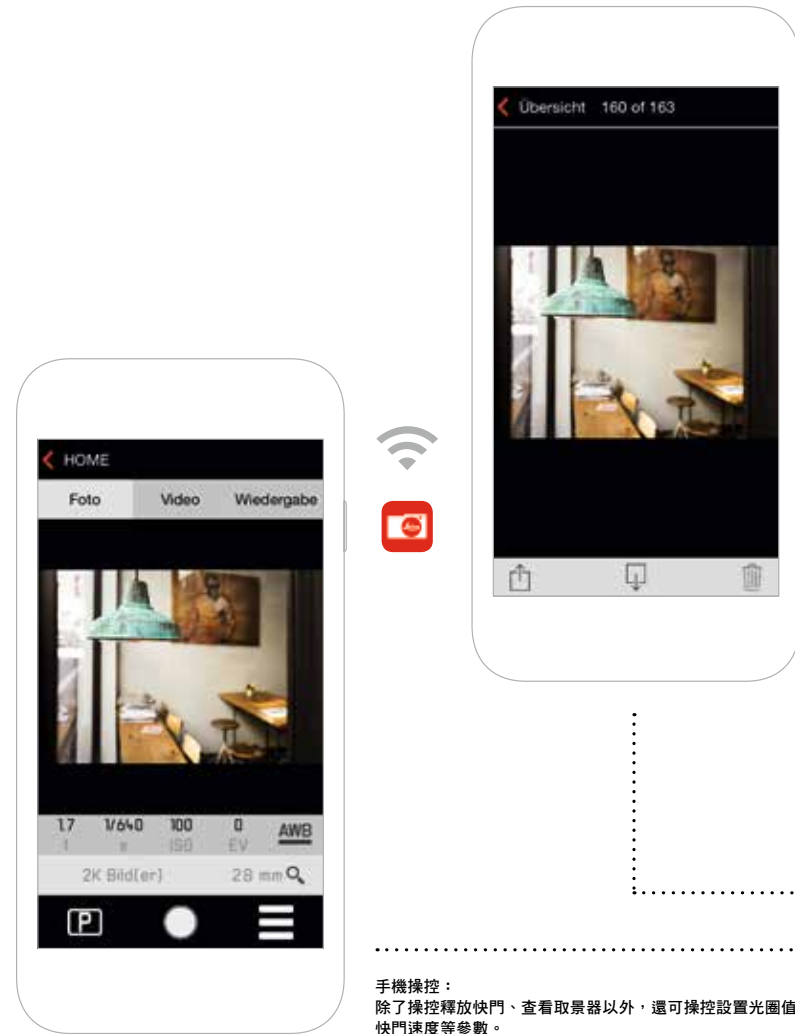


設置

所有功能皆有明確且符合邏輯的配置，確保一切設計符合人體工學。簡潔的選單介面能夠快速進入所有相關選項。徠卡 Q 的控制元件支援使用者自訂操作模式。例如，利用按鍵控制即可設定自動對焦範圍，或可用指尖觸控螢幕以設定對焦範圍。

手動對焦模式下，可透過 Live View 即時取景在兩個電子對焦功能中進行選擇：峰值對焦透過高亮顏色的邊緣顯示拍攝物件合焦的部位；即時取景對焦，則能將合焦部位放大至六倍顯示。使用徠卡 Q，即使不透過電子功能，一切也盡在您的掌握。光圈和快門速度是攝影最基本的兩個參數，可從其相應的控制元件上讀取數值，即使在關機狀態下也可以設定。





簡易分享：
通過社群網路輕鬆傳送、分享照片。



手機操控：
除了操控釋放快門、查看取景器以外，還可操控設置光圈值、快門速度等參數。



Wi-Fi 連接

好照片應該與全世界分享——無論您想要的分享方式是電子郵件、Instagram、Facebook、Flickr 或徠卡 Fotopark 社群上。為了實現這一目標，徠卡 Q 整合了 Wi-Fi 模組。它的近距離無線通訊模組可實現快速、輕鬆地連接。徠卡 Q 還提供免費的應用程式，安裝後您就可以通過無線網路將照片上傳至手機、平板電腦或桌上型電腦。該多功能應用程式還可讓您使用手機、平板電腦或桌上型電腦對徠卡 Q 進行遠端操控。例如，快門速度和光圈值的設置以及拍攝均可遠端操控完成，從而更易進行特殊角度的拍攝，同時避免以較快快門速度拍攝時造成的機身晃動。

影片拍攝

拍攝影片時，徠卡 Q 的高速反應和散景成像出色。使用徠卡 Q 拍攝的 Full HD 高畫質影片能媲美專業影片。依據拍攝需求，可選擇每秒 30 張或 60 張的拍攝速度。所拍攝的高品質影片以 MP4 格式保存。另內建防風抗噪功能，使影片音效品質澄澈清晰。

ADOBE® PHOTOSHOP® LIGHTROOM®

您可以透過專業的應用程式如 Adobe® Photoshop® Lightroom® 管理和處理靜態照片和影片。您可以把照片傳輸到個人電腦或蘋果電腦，直接地進行圖像修正，再輸出照片以生成相冊或分享至社交媒體。它與徠卡 Q 相輔相成，用戶可自行下載。



徠卡 Q 配件

徠卡相機的配件和器材設備體現了徠卡「回歸本質」的原則。它們都採用了功能化設計，使用方便。不僅如此，這些配件堅固耐用，其材質均為業內公認的優質材料，無論外觀還是手感都能滿足嚴格的品質要求。徠卡 Q 的配件能夠保護您的相機，增強其功能性，在任何拍攝環境下都能為您提供可靠的支援，讓您更加自由地創作。選擇徠卡，選擇更多可能。

徠卡 Q 配件

合理設計 細緻入微

| 01



| 02



| 03



| 04



| 05



01 黑色標準皮套

這款徠卡 Q 專用標準皮套由精緻壓花皮製成，為相機提供良好的全方位保護。只需翻開前方防護罩，即可捕捉下一個決定性的瞬間。前片另設有一隔層，用於放置備用 SD 記憶卡。

02 黑色槍套式皮套

既能保護徠卡 Q，又能隨時滿足您的使用需求。其多角度連接器已取得專利，另配有一抗撕裂、可調節型背帶。因此，無論您穿 T 恤還是棉質上衣，它都與之貼合。如果裝上手把，徠卡 Q 還能放置在皮套內使用。建議與手腕帶（第 24 頁，圖 11）配合使用。

03 黑色真皮半套

採用上等真皮，在惡劣的環境下也能保護相機，還不會擋住控制元件。所採用的壓花皮具採用與機身真皮外飾相同的精緻菱形圖案，不僅達到外觀上的相互呼應，而且能夠確保在拍攝時握持更加牢固。其便捷之處是：底部帶有一用於存放備用 SD 卡的隔層，磁扣可快速取出 SD 卡和相機電池，而無需將相機從半載皮套中取出，所需一切皆觸手可及。

04 黑色真皮休閒袋

可容納外出拍攝所需物品。除了可放置徠卡 Q 以外，另設專門用於放置平板電腦（最大 9.7 英寸）、手機（最大 5.5 英寸）、錢包和 SD 卡的隔層。該小巧型休閒包由上等黑色真皮製成，為徠卡 Q 的必備配件。

05 「工匠與職人定製版」徠卡相機配件

「手工精湛、注重細節、精選材料」是徠卡和工藝職人共同追求的價值理念。這款「Artisan & Artist 限定版」徠卡專屬相機包從設計到手工無不透露出對高品質和精美外觀的追求。它運用色彩凸顯出簡潔的線條，採用上等真皮，一針一線手工縫製而成。該小巧型相機包採用尼龍布料，可應對雨雪天氣。其內部設計同樣出色，可以讓您自由收納。可拆卸隔層由柔軟材料製成，適應性強，可為徠卡 Q 及其它設備提供保護。隔層拆卸方便，而且將其拆下後即可變為一款可供日常使用的時尚郵差包。

「Artisan & Artist 限定版」徠卡相機配件還包括棕綠相間的辮狀絲質腕帶和背帶。精緻的編製工藝賦予其高強度和抗拉扯性能。除了强度高、彈性大以外，絲質材料在不同天氣狀況下一般不會對皮膚有刺激性。

徠卡 Q 配件



06 全棉帆布相機包 (大)

這款全棉帆布相機包外型粗獷，防塵、儲存空間大，可保證相機和諸多設備的安全。其內部設有用於放置筆記型電腦的隔層，可搖身一變成為一款通用包或商務包。

07 石灰色皮革相機包 (小)

設計小巧、時尚：這款經典款皮包採用不易起毛球的天鵝絨內裡，外出所需之物均可安全放置其內。另有專為迷你平板電腦設計的隔層。精細的做工和復古的造型使這款石灰色相機包成為適於任何場合的百搭之選。

08 - 09 尼龍相機包 (小 / 中)

該款耐用型相機包已通過戶外使用測試：採用汽車界用於生產敞篷車軟質頂篷的材料，不僅結實，而且防塵、防水濺。設計內斂，能夠在旅途中保障徠卡 Q 及其配件、配套設備的安全。

10 背帶和腕帶 (附保護墊片)

採用上等皮革，印有徠卡商標。末端設有保護墊片，可有效防止刮傷相機。有黑色和琥珀色可選。不建議與半截皮套和標準皮套搭配使用。

11 背帶和腕帶

佩戴舒適、設計時尚：有肩墊設計的背帶和手腕帶所選牛皮均採用有機鞣製工藝，再經手工加工以凸顯牛皮的自然紋路。連接環處的保護片可避免刮傷相機。有棕色和深棕色可選。

12 SD 卡 / 信用卡夾

不僅僅是實用：記憶卡和信用卡可存放在這款輕便型皮質卡夾中，隨取隨用。可拆卸內墊的一面可存放三張 SD 卡，另一面則可用來清潔徠卡 Q 的顯示幕。

徠卡 Q 配備

時刻整裝待發



01 手柄和指環

手柄可保障對徠卡 Q 的牢固握持。真皮表面帶有精心壓制的菱形圖案，讓您始終能牢牢握住相機——這一點在單手拍攝時尤為實用。手柄與指環配合使用，可大大簡化操作。指環可快速安裝到手把上，有大、中、小三種尺寸可供選擇。

02 UVA 濾鏡 (E49)

徠卡 UVA 濾鏡可旋入徠卡鏡頭前端的螺紋中，從而防止鏡頭前端刮傷、碰撞以及灰塵進入。

更多濾鏡選擇，盡在 www.leica-camera.com。

03 屏幕保護膜

產於德國，可有效防止刮傷、灰塵等可能對觸控式螢幕造成的損傷。還能顯著減少眩光，保證照片在明亮光線下的高對比和清晰度，無任何反射干擾。徠卡螢幕保護貼套裝還包括一張備用膜、一張光學清潔布和一張螢幕清潔墊。

04 SF 26 閃光燈

徠卡 SF 26 系列閃光燈外形小巧，可實現即時拍攝，是您的理想之選。它設計時尚，又低調、內斂。同時，閃光燈反光片和相機鏡頭之間的距離設計可顯著減輕拍攝人物或動物時產生的紅眼效應。ISO 為 100 時，可最多閃光 24 次；使用長焦擴散器時，可最多閃光 26 次。



05



06

08

07



05 桌面三腳架

外型小巧、功能強大，是您外出旅行的理想之選。可在任意位置分別鎖定每條支架。這款小巧的三腳架也可用作肩托，或穩固支撐於牆壁、大樹等物體。

06 18 型球形雲台

使用方便、耐用、德國製造。雖採用優質黃銅、鋼、鋁等材料，卻非常輕巧，適合與三腳架配套使用。有兩種型號和顏色可供選擇，最大可承重 7kg。小尺寸雲台僅重 230g，大尺寸比小尺寸重 20g，為 250g。器材設計，適合所有徠卡相機。

07 24 型球形雲台

論體型之小巧、功能之強大，徠卡 24 系列球形雲台品質優良，可靠耐用。黃銅出色的摩擦性能使球體運動如絲般順滑，從而保證全方位、無卡頓的自由旋轉。它的體積雖小，最大承重卻可達 12kg。

08 38 型球形雲台

產于德國，實用性強，並具有一些獨具匠心的功能。可傾斜或搖攝，並可根據需要鎖定在單一平面運動——這一點在拍攝影片時尤為實用。全景功能提供 15 度分段，可以拍攝出用於無縫合成 360 度全景圖的連續照片。雲台採用黃銅材料製成，無論傾斜或搖攝時都能運動流暢。最大可承重 24 kg。

相機

產品編號 19 000 黑色

配件

標準皮套

01 產品編號 19 502 真皮, 黑色

槍套式皮套

02 產品編號 19 503 真皮, 黑色

半套

03 產品編號 19 501 真皮, 黑色

休閒袋

04 產品編號 19 504 小牛皮, 黑色

「ARTISAN & ARTIST 限定版」徠卡相機配件

05 產品編號 14 883 系統包, 中, 尼龍/真皮, 黑色/紅色

05 產品編號 14 885 腕帶, 辮狀絲質, 棕綠相間

05 產品編號 14 884 背帶, 辮狀絲質, 棕綠相間

相機袋

06 產品編號 18 844 大, 全棉帆布, 灰色

08 產品編號 18 746 小, 尼龍, 黑色

07 產品編號 18 761 小, 真皮, 石頭灰色

09 產品編號 18 748 中, 尼龍, 黑色

背帶

10 產品編號 18 776 附保護片, 真皮, 黑色

11 產品編號 18 836 真皮, 深棕色

10 產品編號 18 777 附保護片, 真皮, 琥珀色

11 產品編號 18 837 真皮, 棕色

腕帶

10 產品編號 18 782 附保護片, 真皮, 黑色

11 產品編號 18 838 真皮, 深棕色

10 產品編號 18 783 附保護片, 真皮, 琥珀色

11 產品編號 18 839 真皮, 棕色

SD卡 / 信用卡夾

12 產品編號 18 538 真皮, 黑色

12 產品編號 18 539 真皮, 琥珀色

配備

手柄

01 產品編號 19 505 黑色

指環

01 產品編號 14 646 小

01 產品編號 14 648 大

01 產品編號 14 647 中

UVA濾鏡

02 產品編號 13 328 UVa, E49 螺紋連接, 黑色

屏幕保護膜

03 產品編號 19 506 包括: 兩張屏幕保護膜、一張光學清潔布、一張屏幕清潔墊

SF 26 閃光燈

04 產品編號 14 622 黑色

三腳架和球形雲台

05 產品編號 14 100 桌面三腳架

07 產品編號 14 113 24 型球形雲台, 黑色

06 產品編號 14 108 18 型球形雲台, 短款, 銀色

08 產品編號 14 114 38 型球形雲台, 黑色

06 產品編號 14 109 18 型球形雲台, 短款, 黑色

產品編號 14 115 適用於 24/38 型球形雲台的快拆板 (一套三塊)

06 產品編號 14 110 18 型球形雲台, 長款, 銀色

09 產品編號 14 106 旅行三腳架手提袋, 杜邦尼龍

06 產品編號 14 112 18 型球形雲台, 長款, 黑色

BP-DC 12 型備用電池

產品編號 19 500





DAS WESENTLICHE.

徠卡相機股份有限公司 | Am Leitz-Park 5 | 35578 威茲勒 | 德國

電話 : +49-6441-2080-0 | 傳真 : +49-6441-2080-333 | 網址 : www.leica-camera.com